

Abschlussprofil Nr. 704, 10 mm

- Aluminium.
- Für Beläge 10 mm.
- Loch-Stanzung.

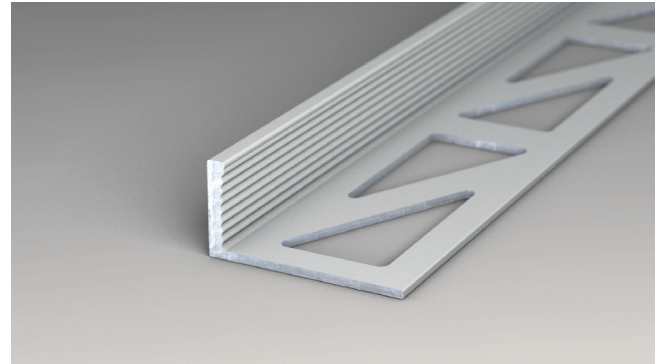
Werkstoff:	EN AW 6063 (DIN EN 573)
Werkstoffzustand:	T6 (DIN EN 755-2)
Vorbehandlung:	E6 (DIN EN 17 611)
Schichtdicke Eloxal:	Klasse 15 (DIN EN 17 611)

Geeignet für:	Keramische Fliese / Steinböden
Montageart:	Kleben
Längen:	300, 250 cm
Farben:	Aluminium natur, silber, weiß pulverbeschichtet, schwarz pulverbeschichtet (RAL 9005)

L-Abschlussprofile werden im Klebebett verlegt und schützen so die Fliesenkante.

Sie schaffen saubere Abschlüsse oder Übergänge zwischen Fliesen und verklebten Hartbodenbelägen oder Teppichböden.

Je nach Profilhöhe sind L-Abschlussprofile auch für Designböden, LVT, Laminat oder Parkett geeignet.



Border section no. 704, 10 mm

- Aluminium.
- For floor coverings 10 mm.
- Punched holes.

Material:	EN AW 6063 (DIN EN 573)
Material condition:	T6 (DIN EN 755-2)
Pre-treatment:	E6 (DIN EN 17 611)
Thickness of anodised layer:	Class 15 (DIN EN 17 611)

Suitable for:	Ceramic tiles / Stone floorings
Installation:	gluing
Lengths:	300, 250 cm
Colours:	aluminium natural, silver, white powdercoated, black powdercoated (RAL 9005)

L-sections are laid within the tile cement, protecting the edge of the tile.

They create clean finishings or transitions between tiles and bonded hard floor coverings or even carpets.

Depending on the profile height, L-profile profiles are also suitable for design floors, LVT, laminate or parquet.