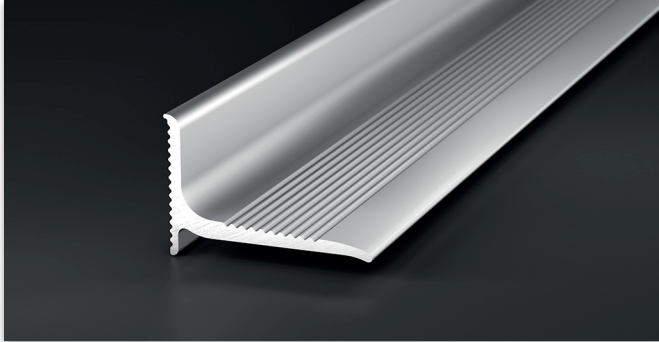


Starke Verbindung. Kluge Technik.

Technische Daten

# Nr. 290

## Wandanschlussprofil 20 x 13 mm



### Wandanschlussprofil Nr. 290, 20 x 13 mm

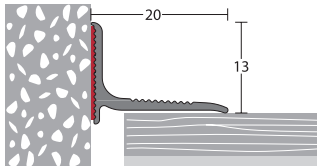
- > Aluminium.
- > Für alle Belagstärken ab 2 mm geeignet.
- > Selbstklebend.
- > Zur Befestigung an der Wand.
- > Hervorragend geeignet für Balkon-, Terrassentüren sowie bodentiefe Fenster.

#### Einteiliges Profil (Aluminium)

|                      |            |               |
|----------------------|------------|---------------|
| Werkstoff:           | EN AW 6063 | DIN EN 573    |
| Werkstoffzustand:    | T6         | DIN EN 755-2  |
| Vorbehandlung:       | E6         | DIN EN 17 611 |
| Schichtdicke Eloxal: | Klasse 15  | DIN EN 17 611 |

#### Klebstoff

|  |                                |
|--|--------------------------------|
| Schmelzhaftklebstoff (synthetische Kautschukbasis) |                                |
| Viskosität:  | 10.000 +/- 3.000 mPa.s (170°C) |
| (Brookfield RVT DV-II, Sp 27 ASTM D 3236)          |                                |
| FDA Status:  | gemäß § 175.105 Adhesives      |
| Transportschutz:                                   | abgedeckt mit Silikonpapier    |



### selbstklebend

| Farbe                  | L (cm) | Art.Nr.       |
|------------------------|--------|---------------|
| gold                   | 250    | 290 14 10 250 |
| gold                   | 100    | 290 14 10 100 |
| sahara                 | 250    | 290 14 13 250 |
| sahara                 | 100    | 290 14 13 100 |
| silber                 | 250    | 290 14 11 250 |
| silber                 | 100    | 290 14 11 100 |
| Edelstahl matt         | 250    | 290 14 14 250 |
| Edelstahl matt         | 100    | 290 14 14 100 |
| weiß pulverbeschichtet | 250    | 290 14 30 250 |
| weiß pulverbeschichtet | 100    | 290 14 30 100 |