

### Abschlussprofil Nr. 705, 12,5 mm

- Aluminium.
- Für Beläge 12,5 mm.
- Loch-Stanzung.

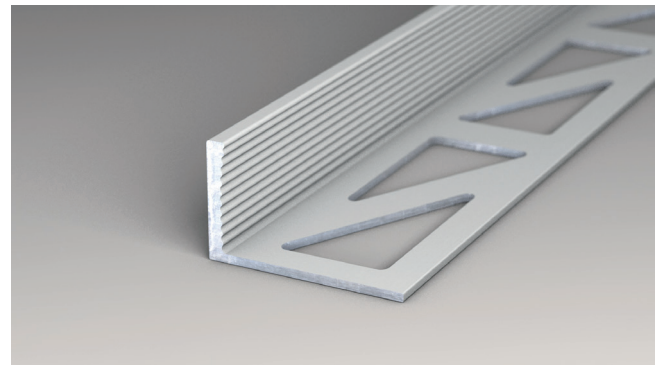
Werkstoff:	EN AW 6063 (DIN EN 573)
Werkstoffzustand:	T6 (DIN EN 755-2)
Vorbehandlung:	E6 (DIN EN 17 611)
Schichtdicke Eloxal:	Klasse 15 (DIN EN 17 611)

<b>Geeignet für:</b>	Fertigparkett, Keramische Fliese / Steinböden
<b>Montageart:</b>	Kleben
<b>Längen:</b>	300, 250 cm
<b>Farben:</b>	Aluminium natur, silber, weiß pulverbeschichtet, schwarz pulverbeschichtet (RAL 9005)

**L-Abschlussprofile werden im Klebebett verlegt und schützen so die Fliesenkante.**

**Sie schaffen saubere Abschlüsse oder Übergänge zwischen Fliesen und verklebten Hartbodenbelägen oder Teppichboden.**

**Je nach Profilhöhe sind L-Abschlussprofile auch für Designböden, LVT, Laminat oder Parkett geeignet.**



### Border section no. 705, 12.5 mm

- Aluminium.
- For floor coverings 12.5 mm.
- Punched holes.

Material:	EN AW 6063 (DIN EN 573)
Material condition:	T6 (DIN EN 755-2)
Pre-treatment:	E6 (DIN EN 17 611)
Thickness of anodised layer:	Class 15 (DIN EN 17 611)

<b>Suitable for:</b>	Finished parquet, Ceramic tiles / Stone floorings
<b>Installation:</b>	gluing
<b>Lengths:</b>	300, 250 cm
<b>Colours:</b>	aluminium natural, silver, white powdercoated, black powdercoated (RAL 9005)

**L-sections are laid within the tile cement, protecting the edge of the tile.**

**They create clean finishings or transitions between tiles and bonded hard floor coverings or even carpets.**

**Depending on the profile height, L-profile profiles are also suitable for design floors, LVT, laminate or parquet.**