

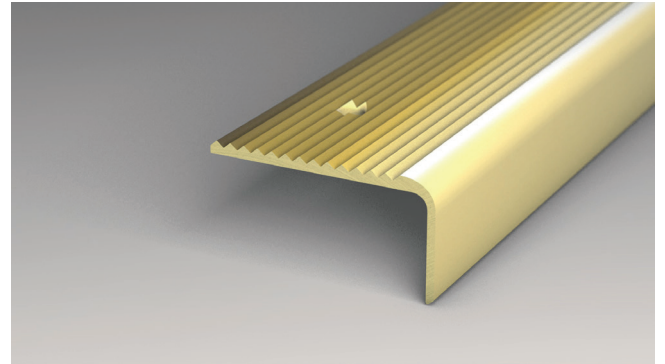
Treppenkantenprofil Nr. 182, 45 x 23 mm

- Reinmessing, hochglanzpoliert.
- Versenkte Schraublöcher.

Werkstoff: EN CW 618 N (CuZn40Pb2Al) (DIN EN 12167:1998)
Werkstoffzustand: hochglanzpoliert

Zubehör: Befestigungsmaterial.
Geeignet für: Designbelag / LVT Click und Loose Lay, Designbelag / LVT Dryback, Textile und elastische Bodenbeläge, Laminat / Multilayer
Montageart: Schrauben
Längen: 500, 250 cm
Farbe: Reinmessing poliert

Prinz Treppenkantenprofile schützen die Kanten des Bodenbelags auf der Stufenkante zuverlässig.
Die gerillte Oberfläche erhöht die Sicherheit auf der Stufenkante.



Stair nosing no. 182, 45 x 23 mm

- Pure brass, with mirror finish.
- Countersunk holes.

Material: EN CW 618 N (CuZn40Pb2Al) (DIN EN 12167:1998)
Material condition: high gloss polish

Accessories: Fastening material.
Suitable for: Design flooring / LVT click and loose lay, Design flooring / LVT dryback, Textile and elastic floor coverings, Laminate / multilayer
Installation: screwing
Lengths: 500, 250 cm
Colour: brass polished

Prinz stair nosings reliably protect the edges of the floor covering on the stairs.
The grooved surface increases the safety on the stair edge.