

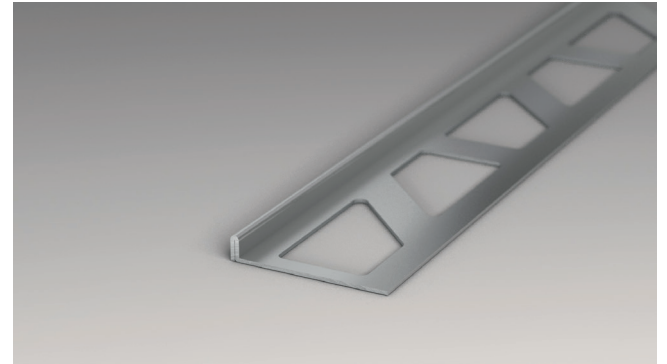
Abschlussprofil Nr. 720, 3 mm

- Edelstahl, 1.4301 (V2A).
- Für Beläge 2 - 3 mm.
- Loch-Stanzung.

Werkstoff: 1.4301 (DIN EN 10088-2)
Nicht genormte Bezeichnung: Edelstahl rostfrei, V2A

Geeignet für: Designbelag / LVT Dryback, Textile und elastische Bodenbeläge
Montageart: Kleben
Längen: 300, 250 cm
Farbe: Edelstahl

**L-Abschlussprofile werden im Klebebett verlegt und schützen so die Fliesenkante.
Sie schaffen saubere Abschlüsse oder Übergänge zwischen Fliesen und verklebten Hartbodenbelägen oder Teppichboden.
Je nach Profilhöhe sind L-Abschlussprofile auch für Designböden, LVT, Laminat oder Parkett geeignet.**



Border section no. 720, 3 mm

- Stainless steel, 1.4301 (V2A).
- For floor coverings 2 - 3 mm.
- Punched holes.

Material: 1.4301 (DIN EN 10088-2)
Non-standardised description: Stainless steel, V2A

Suitable for: Design flooring / LVT dryback, Textile and elastic floor coverings
Installation: gluing
Lengths: 300, 250 cm
Colour: stainless steel

**L-sections are laid within the tile cement, protecting the edge of the tile.
They create clean finishings or transitions between tiles and bonded hard floor coverings or even carpets.
Depending on the profile height, L-profile profiles are also suitable for design floors, LVT, laminate or parquet.**