

Reinmessing-Übergangsprofil Nr. 125, 30 x 1,2 mm

- Reinmessing.
- Selbstklebend.

TÜV Zertifikat-Nr. 44 780 14206215

Werkstoff: CW 507 L (Cu Zn 36) (DIN EN 1652)

Klebstoff

Schmelzhaftklebstoff (synthetische Kautschukbasis)

Viskosität: 10.000 +/- 3.000 mPa.s (170°C)
(Brookfield RVT DV-II, Sp 27 ASTM D 3236)

FDA Status: gemäß § 175.105 Adhesives

Transportschutz: abgedeckt mit Silikonpapier

Geeignet für: Designbelag / LVT Dryback

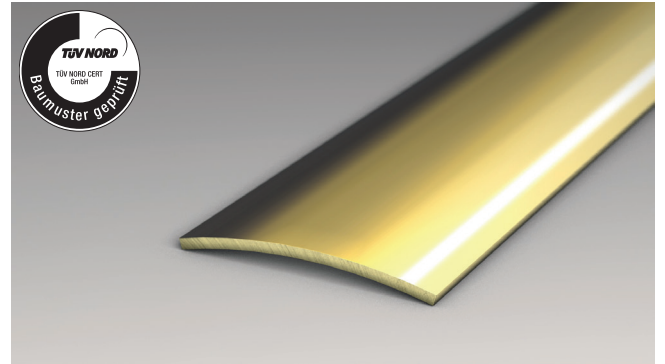
Montageart: Kleben

Längen: 270, 100 cm

Farbe: Reinmessing

Übergangsprofile schaffen Übergänge zwischen nahezu beliebigen, gleichhohen Bodenbelägen.

Die in verschiedensten Breiten, Formen, Materialien und Farben erhältlichen Profile lassen sich schnell und unkompliziert verlegen.



Connection section, brass no. 125, 30 x 1.2 mm

- Pure brass.
- Auto-adhesive.

TÜV certification no. 44 780 14206215

Material: CW 507 L (Cu Zn 36) (DIN EN 1652)

Adhesive

hotmelt adhesive (synthetic rubber-based)

Viscosity: 10.000 +/- 3.000 mPa.s (170°C)
(Brookfield RVT DV-II, Sp 27 ASTM D 3236)

FDA state: acc. to § 175.105 Adhesives

Protection: covered with silicone paper

Suitable for: Design flooring / LVT dryback

Installation: gluing

Lengths: 270, 100 cm

Colour: brass

Connection sections create transitions between almost any level of flooring.

The profiles are available in a wide range of shapes, materials and colors and can be laid quickly and easily.