

## Übergangsprofil Nr. 114, 24 mm

- Aluminium.
- Selbstklebend.

TÜV Zertifikat-Nr. 44 780 14206215

Werkstoff:	EN AW 6063 (DIN EN 573)
Werkstoffzustand:	T6 (DIN EN 755-2)
Vorbehandlung:	E6 (DIN EN 17 611)
Schichtdicke Eloxal:	Klasse 15 (DIN EN 17 611)
Pulverbeschichtung:	optional (RAL-Farbtöne)

### Klebstoff

Schmelzhaftklebstoff (synthetische Kautschukbasis)

Viskosität: 10.000 +/- 3.000 mPa.s (170°C)  
(Brookfield RVT DV-II, Sp 27 ASTM D 3236)

FDA Status: gemäß § 175.105 Adhesives

Transportschutz: abgedeckt mit Silikonpapier

**Geeignet für:** Designbelag / LVT Dryback

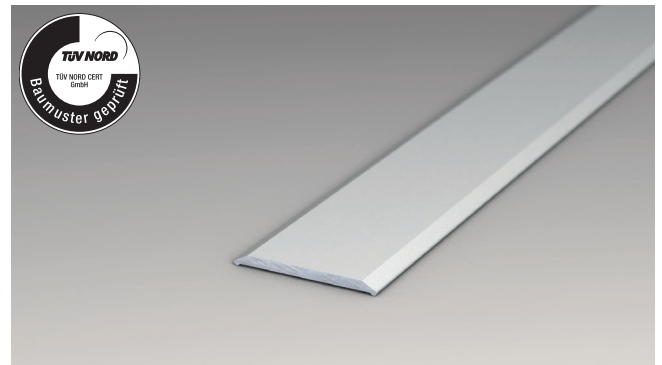
**Montageart:** Kleben

**Längen:** 270, 100 cm

**Farben:** sahara, silber, Edelstahl matt, schwarz pulverbeschichtet (RAL 9005)

**Übergangsprofile schaffen Übergänge zwischen nahezu beliebigen, gleichhohen Bodenbelägen.**

**Die in verschiedensten Breiten, Formen, Materialien und Farben erhältlichen Profile lassen sich schnell und unkompliziert verlegen.**



## Connection section no. 114, 24 mm

- Aluminium.
- Auto-adhesive.

TÜV certification no. 44 780 14206215

Material:	EN AW 6063 (DIN EN 573)
Material condition:	T6 (DIN EN 755-2)
Pre-treatment:	E6 (DIN EN 17 611)
Thickness of anodised layer:	Class 15 (DIN EN 17 611)
Powdercoating:	optional (RAL-hues)

### Adhesive

hotmelt adhesive (synthetic rubber-based)

Viscosity: 10.000 +/- 3.000 mPa.s (170°C)  
(Brookfield RVT DV-II, Sp 27 ASTM D 3236)

FDA state: acc. to § 175.105 Adhesives

Protection: covered with silicone paper

**Suitable for:** Design flooring / LVT dryback

**Installation:** gluing

**Lengths:** 270, 100 cm

**Colours:** sahara, silver, stainless steel matt, black powdercoated (RAL 9005)

**Connection sections create transitions between almost any level of flooring.**

**The profiles are available in a wide range of shapes, materials and colors and can be laid quickly and easily.**