

Edelstahl-Dehnfugenprofil Nr. 781, 4,5 mm

- Edelstahl, 1.4301 (V2A).
- Für Beläge 4,5 mm.
- Loch-Stanzung.
- Silikon-Fuge.

Werkstoff: 1.4301 (DIN EN 10088-2)
Nicht genormte Bezeichnung: Edelstahl rostfrei, V2A

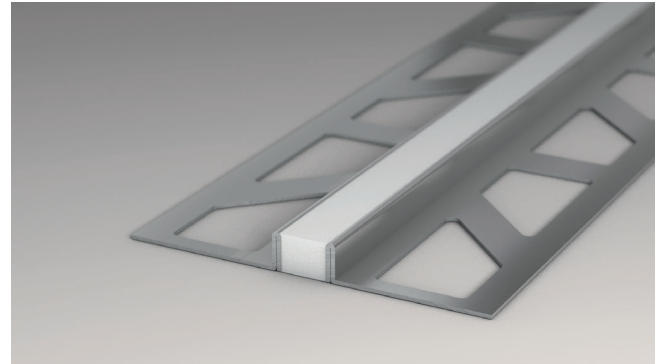
Geeignet für: Designbelag / LVT Dryback, Textile und elastische Bodenbeläge
Montageart: Kleben
Längen: 300 cm
Farben: schwarz, beige, grau, grau-beige, anthrazit, silbergrau

Dehnfugenprofile sind ideal zum Einsatz auf Estrichfugen geeignet oder überall dort, wo Spannungen im Boden kompensiert werden müssen.

Die weiche Fuge in der Profilmittte kompensiert Druck- und Zugbelastungen problemlos.

Die Ausführungen in Aluminium und Edelstahl sind dabei besonders belastbar und für den Objektbereich geeignet.

Sie verfügen über eine Silikon-Fuge, die sich dezent dem regulären Fugenbild anpasst.



Expansion joint section, stainless steel no. 781, 4.5 mm

- Stainless steel, 1.4301 (V2A).
- For floor coverings 4.5 mm.
- Punched holes.
- Silicone joint.

Material: 1.4301 (DIN EN 10088-2)
Non-standardised description: Stainless steel, V2A

Suitable for: Design flooring / LVT dryback, Textile and elastic floor coverings
Installation: gluing
Lengths: 300 cm
Colours: black, beige, grey, grey-beige, anthracite, silver-grey

Expansion joint sections are ideal for use on plaster floor joints or anywhere where tensions on the floor need to be offset.

The soft joint in the middle of the profile compensates for compressive and tensile loads without any problems.

Here, aluminium and stainless steel versions are especially able to bear loads and are suitable for public buildings.

They have a silicone joint, which visually matches the pattern of the joint and thus can be integrated particularly unobtrusively into the floor shape.